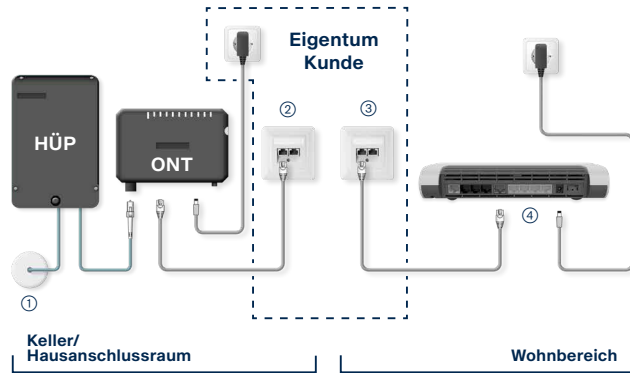
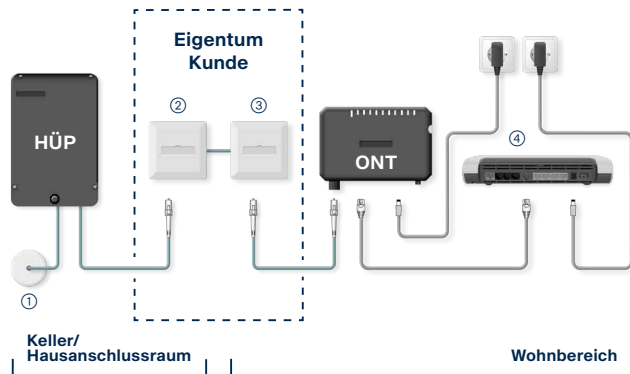


## Netzwerkverkabelung



1 Hauseinführung 2 Netzwerkübergabe 3 Netzwerkdatendose 4 Router

## Glasfaserverkabelung



1 Hauseinführung 2 Glasfaserübergabe 3 Glasfaserdose 4 Router



Für die Inhouse-Verkabelung gibt es verschiedene Varianten zur Versorgung Ihres Wohnbereichs: z. B. über eine Netzwerkverkabelung (elektrisch) oder über eine Glasfaserverkabelung (optisch).



In unserer Broschüre „Glasfaser-Installation – Lösungen zur Inhouse-Verkabelung“ geben wir Ihnen einen Überblick über die Möglichkeiten. Gerne lassen wir Ihnen diese zukommen oder Sie laden sich die Broschüre herunter: [www.bitel.de/Glasfaserinstallation](http://www.bitel.de/Glasfaserinstallation)

**BITel Gesellschaft für Telekommunikation mbH**  
Berliner Straße 260  
33330 Gütersloh

**BITel Infoline**  
Telefon (05 21) 51-11 55  
Mo. bis Fr.: 8.00 bis 19.00 Uhr  
Sa.: 9.00 bis 16.00 Uhr  
[www.bitel.de](http://www.bitel.de)  
[info@bitel.de](mailto:info@bitel.de)

**Persönliche Beratung:**  
[www.bitel.de/kontakt](http://www.bitel.de/kontakt)

Ein Unternehmen der

**Stadtwerke Bielefeld**

**STADTWERKE GÜTERSLOH**

Fotos: istockphoto.com/shapacharge | Stadtwerke Gütersloh/Katrin Biller | ANM Computersysteme Vertriebs GmbH | BITel GmbH

Stand: 08/2020

**BITel**

# Glasfaser-Installation

Elektrofachbetriebe in Gütersloh

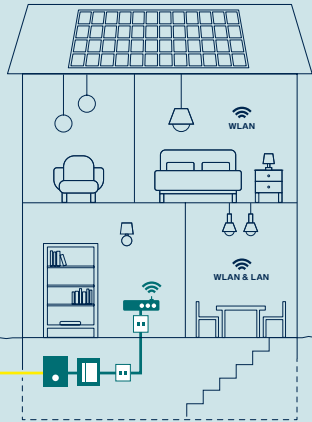


→ BITel – Ein Unternehmen der Stadtwerke Bielefeld und Stadtwerke Gütersloh

# Die optimale Inhouse- Verkabelung



Damit Sie die Geschwindigkeit eines zukünftigen Glasfaseranschlusses im vollen Umfang nutzen können, treffen Sie schon jetzt die Vorbereitungen für die Installation im Haus. Die BITel verlegt das Glasfaserkabel bis zum Hausübergabepunkt (HÜP), für die Inhouse-Verkabelung ist der Hauseigentümer zuständig.



Beispiel für  
eine Netzwerk-  
verkabelung

Beispiel für  
eine Glasfaser-  
verkabelung



## Unsere Partner

Für die technische Umsetzung der Inhouse-Verkabelung

Für die Verkabelungsarbeiten stehen Ihnen erfahrene und kompetente Elektrofachbetriebe aus der Region zur Verfügung. Gemeinsam mit diesen Fachleuten finden Sie die optimale Verkabelungslösung für die Glasfaser in Ihrem Gebäude.

Natürlich können Sie die Verkabelungsarbeiten auch von einem anderen Elektrofachbetrieb Ihres Vertrauens ausführen lassen.

### Elektro Matlachowski GmbH & Co. KG

Piusstraße 40  
33332 Gütersloh  
Telefon (0 52 41) 49441  
info@elektro-matlachowski.de  
www.elektro-matlachowski.de

### Günter Pevestorf Elektrotechnik GmbH

Ackerstraße 29  
33330 Gütersloh  
Telefon (0 52 41) 13968  
info@pevestorf.net  
www.pevestorf.net

### Elektro Altenkort

Güthstraße 14  
33335 Gütersloh  
Telefon (0 52 41) 75056  
mail@elektro-altenkort.de  
www.elektro-altenkort.de

### Elektro Kortemeier GmbH

Carl-Zeiss-Straße 65  
33334 Gütersloh  
Telefon (0 52 41) 9661-00  
Oliver.Kortemeier@TZG.de  
www.elektro-kortemeier.de

### Elektro Hermjohannknecht

Sundernstraße 189  
33335 Gütersloh  
Telefon (0 52 41) 70 18 30  
info@hermjohannknecht.de  
www.hermjohannknecht.de

### Elektro Grote

Wiesenstraße 10a  
33330 Gütersloh  
Telefon (0 52 41) 29729  
carsten.imping@elektro-grote.de  
www.elektro-grote.de

### Daniel Eickhoff

Hoher Kamp 5  
33332 Gütersloh  
Telefon (0 52 41) 4205  
elektro.eickhoff@t-online.de  
www.eickhoff-elektro.de

### Stevens Elektrotechnik

Werner-von-Siemens-Straße 8a  
33334 Gütersloh  
Telefon (0 52 41) 701308  
stevens@elektro-stevens.de  
www.stevens-elektro.de

### Elektro Schröder GmbH

James-Watt-Straße 15  
33334 Gütersloh  
Tel.: 05241 | 9018-0  
info@elektro-schroeder-gt.de  
www.elektro-schroeder-gt.de



Sie sind ein Elektrofachbetrieb und wollen auch Partner der BITel werden?  
Dann senden Sie uns bitte eine E-Mail an:  
[marketing@bitel.de](mailto:marketing@bitel.de)