

# Der FRITZ!Box-InstallationsService

Mit dem FRITZ!Box-InstallationsService der BITel sparen Sie Zeit und Aufwand. Am Tag der Anschaltung kommt ein BITel-Techniker zu Ihnen ins Haus, bringt die bestellte AVM FRITZ!Box mit und übernimmt die Installation der technischen Geräte. Die entsprechende Einrichtung Ihres Internet- Zugangs und des E-Mail-Postfachs bei der BITel gehören bei uns selbstverständlich zum Service dazu. Ganz einfach – einfach praktisch!

**Unseren FRITZ!Box-Installations-Service erhalten Sie für nur einmalig 49,- Euro.**

Nur bestellbar, für bei BITel gekaufte FRITZ!Boxen.

Aktionspreis  
**49€**



Stand: 09/2019

## InstallationsService

### Unsere Leistungen im Einzelnen

- ✓ Einmalige An- und Abfahrt zu den Kundenräumen im BITel-Anschlussgebiet.
- ✓ Montage der ausgewählten FRITZ!Box an der ersten Telefonanschlussdose (TAE). Hierzu wird in der Nähe ein 230 V-Anschluss benötigt.
- ✓ Bei Bereitstellung eines BITel Internetanschlusses wird der Kunden-PC an der FRITZ!Box angeschlossen und ein Internetzugang eingerichtet. Zur Einrichtung des Internetzugangs muss der Kunde folgende Systemvoraussetzungen bieten: Betriebssystem Windows oder macOS – eine freie Ethernet-Schnittstelle 10/100 MBit oder höher mit installiertem Treiber oder ggfs. WLAN-Karte mit installiertem Treiber.
- ✓ Auf Wunsch wird ein BITel Grundzugangs-Mailkonto bei „Microsoft Outlook“ oder „OS-Mail“ eingerichtet; dazu muss der Kunde beim Termin die BITel Zugangsdaten aus der Auftragsbestätigung bereit liegen haben.

**Die detaillierte Leistungsbeschreibung finden Sie im Internet unter [www.bitel.de](http://www.bitel.de)**

Im Service nicht inbegriffen ist die Einrichtung wie z. B. von Spielekonsolen, Fernsehern, Mediaboxen usw.

### BITel Gesellschaft für Telekommunikation mbH

**Technik und Service – verlässlich vor Ort**  
Berliner Straße 260 | 33330 Gütersloh



**Infoline: 0521 | 51 51 55**  
Mo. bis Fr. 8:00 – 20:00 Uhr, Sa. 9:00 – 16:00 Uhr



**[www.bitel.de](http://www.bitel.de)** | [info@bitel.de](mailto:info@bitel.de)



**BITel** im Jahnplatz Nr. 5, dem Kundenzentrum der Stadtwerke Bielefeld Gruppe  
Jahnplatz 5 | 33602 Bielefeld  
Mo. bis Fr. 9:00 – 19:00 Uhr, Sa. 10:00 – 16:00 Uhr

**BITel** im Kundenzentrum der Stadtwerke Gütersloh  
Berliner Str. 19 | 33330 Gütersloh  
Mo. 8:30 – 18:00 Uhr  
Di. bis Fr. 8:30 – 17:00 Uhr

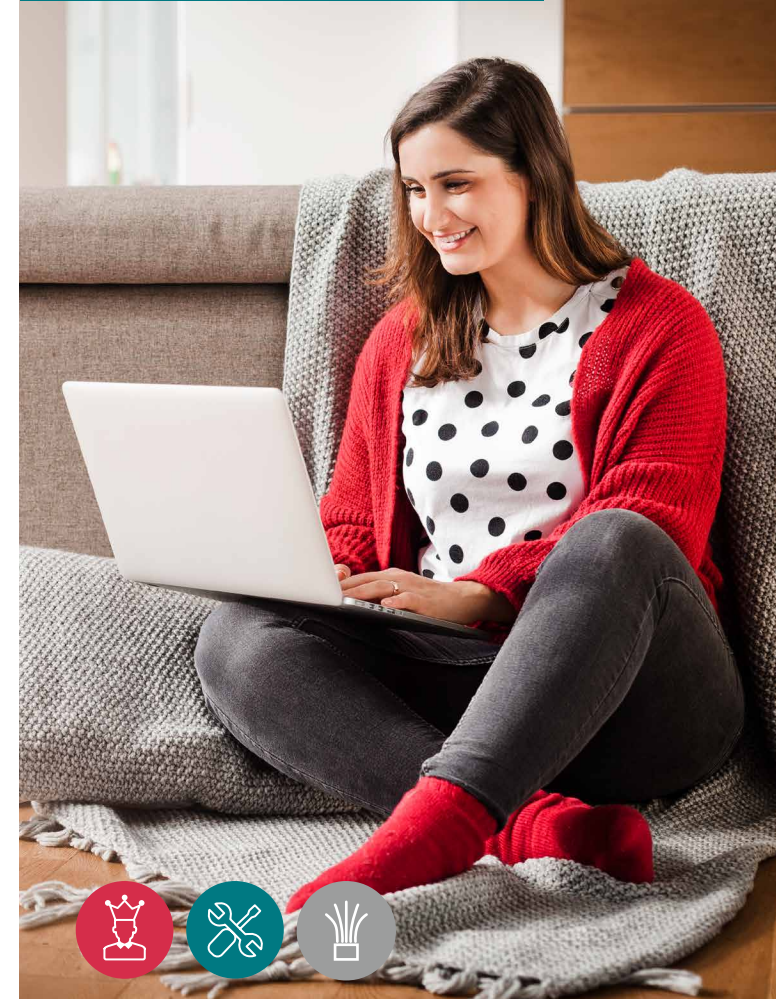


© Bilder FRITZ!Box & Titelbild: AVM Deutschland, BITel GmbH

**BITel**

# FRITZ!BOX-AKTION

Optional mit InstallationsService



# Unsere Modelle

## AVM FRITZ!Box 7530

### Der ideale Einstieg

Mit der FRITZ!Box 7530 verfügen Sie über den idealen Einstieg ins schnelle Heimnetz. Neben einem ADSL/VDSL-Modem sowie einem WLAN-Router in einem Gerät verfügt das Gerät über Gigabit-Ethernet, USB-Anschluss und Mediaserver.

An Bord der 7530 befindet sich eine Telefonanlage für moderne IP-basierte Anschlüsse. Via DECT verbinden Sie bis zu sechs Schnurlostelefone. Zudem finden auch Ihr analoges Telefon oder Fax Anschluss. Des Weiteren stehen Ihnen mehrere Anrufbeantworter, Online-Telefonbücher und zahlreiche Komfortfunktionen zur Verfügung.



## AVM FRITZ!Box 7590

### Das Flagschiff

Das Top-Modell FRITZ!Box 7590 hat alles an Bord. Für noch mehr Reichweite und Geschwindigkeit sorgt das High-Speed-WLAN mit Multi-User MIMO. Modernste Hardware-Architektur und schnellste Anschlüsse machen diese Box zum Profi im Heimnetz.

Mit der 7590 erhalten Sie eine vollwertige Telefonanlage, für IP-basierte Anschlüsse, aber auch Ihre bisherigen Endgeräte wie analog-/ISDN-Telefone finden dort einen Platz. Mit der FRITZ!App Fon telefonieren Sie einfach über Ihr Smartphone. Außerdem informiert Sie die App unterwegs auch jederzeit über Anrufe und Sprachnachrichten. Anrufbeantworter und Faxfunktion inklusive E-Mail-Weiterleitung bieten zusätzlichen Komfort.



# Modellvergleich

Leistungsmerkmale	Fritzbox 7530	Fritzbox 7590
ADSL/ADSL2+	✓	✓
VDSL2 Vectoring	✓	✓
VDSL2 Supervectoring	✓	✓
WLAN-Standard	AC+N	AC+N
Dual-WLAN	✓	✓
Band (GHz)	2,4 und 5	2,4 und 5
max. MBit/s	400+866	1733+800
Telefonanlage	✓	✓
VoIP/HD-Telefonie	✓	✓
Anrufbeantw./FAX	✓	✓
DECT-Basis	✓	✓
interner Speicher	–	✓
mediaserver	✓	✓
Mesh (Repeater Optimierung)	✓	✓
<b>Anschlüsse:</b>		
Gigabit-LAN	4	4
LAN	–	–
WAN	(über LAN 1)	1
USB	1 x 3.0	2 x 3.0
ISDN	–	1
analog	1	2
<b>Energieverbrauch:</b>		
Verbrauch (Watt)	6	7
kWh/pro Jahr (bei 24/7 Betriebszeit)	52,56	61,32

Alle Angaben: www.avm.de

# Unsere Angebote

## AVM FRITZ!Box kaufen

Zur Nutzung Ihres BITel Internetanschlusses per WLAN kaufen Sie bei uns eine AVM FRITZ!Box zum günstigen Einmal-Preis.

- ✓ Die Fritz!Box ist Ihr Eigentum.
- ✓ 24-monatige Gewährleistung – wir übernehmen die Abwicklung im Gewährleistungsfall inkl. Austauschgerät.
- ✓ Bei einem Defekt des Gerätes erhalten Sie im Rahmen der üblichen Geschäftszeiten in unseren Service-Centern ein Austauschgerät und können gleich wieder telefonieren und im Internet aktiv werden.
- ✓ Telefonische Beratung und Support bei Fragen und Problemen.

Ihre Optionen	FRITZ!Box 7530	FRITZ!Box 7590
Kaufpreis* einmalig	99,90 €	169,90 €



\* Für BITel-Neukunden im Tarif »BITel Basis 2.0«, »BITel Treuetarif 2.0«, »BITel Speed 50«, »BITel Speed 100«, »BITel Speed 200«, »BITel Speed 250«, »BITel Speed 400«, »BITel Internet 16«, »BITel Internet 50«, »BITel Internet 100«, »BITel Internet 200«, »BITel Internet 250«, »BITel Internet 400« und 24 Monate Mindestvertragslaufzeit | Einmaliger Anschlusspreis: 49,90 € | Anschlussübernahme/ aktiver Anschluss: 0,- €. Alle Preise inkl. 19 % MwSt.