

BITel

aktuell



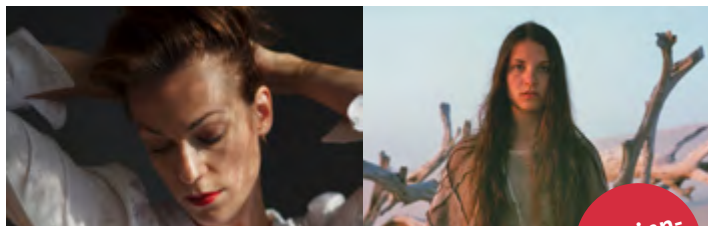
- Bielefelder Songnächte mit Verlosung
- Glasfaser – mit Highspeed in die Zukunft
- FritzBox zum Aktionspreis
- Ergebnisse der Privatkundenbefragung
- Gewinnspiel: fünf Mal 50,- Euro

BITel Sponsoring

Neue Termine mit geballter Frauenpower Bielefelder Songnächte 2019/2020

Vielfältig, leidenschaftlich und mit geballter Frauenpower gehen die Bielefelder Songnächte – präsentiert von BITel, Kulturamt und NewTone – in eine neue Saison! Starke Texte, herausragende Stimmen und moderne Arrangements laden ein zum Träumen, Mitfiebern und Tanzen.

Klar, zart und mit geringer Instrumentierung verzaubert **Jungstötter** sein Publikum. Er eröffnet die Bielefelder Songnächte am 29. Oktober im Tor 6 Theaterhaus. Die Hamburger Singer-Songwriterin **Ilggen-Nur** besingt die kleinen und großen Dramen des Lebens und tritt am 7. November im Movie auf. Am 19. November bringt die Kanadierin **Rayannah** ihren Elektro-Soul-Sound in den Bunker Ulmenwall. **Charlotte Brandi** überzeugt am 31. Januar 2020 in der Süsterkirche mit erstklassigen Arrangements und einer Stimme, die problemlos zwischen Höhen und Tiefen wechselt. Den Abschluss der Reihe bildet das Konzert mit **Lisa Morgenstern** am 7. März in der Rudolf-Oetker-Halle.
www.songnaechte.de



Gewinnspiel!

Jetzt schnell sein und gewinnen

BITel verlost jeweils 5 × 2 Karten für die Konzerte von **Charlotte Brandi** in der Süsterkirche am 31. Januar 2020 und für **Lisa Morgenstern** am 7. März 2020 in der Rudolf-Oetker-Halle.

Senden Sie uns bis zum 30.11.2019 eine E-Mail mit dem Stichwort „Songnächte“, Ihrer vollständigen Anschrift und bei welchem Konzert Sie dabei sein möchten an gewinnspiel@bitel.de und mit etwas Glück gehören Sie zu den Gewinnern! Bitte beachten Sie die Teilnahmebedingungen auf der Rückseite.



Glasfaser-Ausbau in Bielefeld und Gütersloh Ultraschnelles Internet



Der direkte Anschluss an das Glasfaser-Netz wird für private Haushalte zunehmend wichtig. Denn immer mehr Menschen nutzen digitale Anwendungen auf immer mehr internetfähigen Geräten. Glasfaser ist die einzige Technologie, die das wachsende Datenvolumen nachhaltig bewältigen kann. BITel engagiert sich gemeinsam mit den Stadtwerken Bielefeld und Gütersloh verstärkt für den Ausbau in der Region – aktuell in Bielefeld Brake sowie Gütersloh Kattenstroth „Mitte“ und Avenwedde Bahnhof.

In privaten Haushalten besitzt mittlerweile fast jeder einen PC, Laptop oder ein Smartphone. Häufig kommen noch Tablets oder Spielekonsolen hinzu. Hängen dann gleichzeitig mehrere Nutzer an derselben begrenzten Internet-Verbindung, beispielsweise über FTTC mit Vectoring, ist das Bandbreiten-Limit schnell erreicht. Wer Streaming, IP-TV oder Cloud-Computing komfortabel nutzen will, kommt deshalb an einem direkten Glasfaser-Anschluss kaum vorbei. In Bielefeld und Gütersloh läuft der direkte Anschluss an die ultraschnelle Glasfaser-Infrastruktur auf Hochtouren.

Netzausbau für die Zukunft in Bielefeld

Das Ausbau-Gebiet **Bielefeld Brake** wurde erweitert: Highspeed-Internet könnte auch bald nördlich der Bahnschienen rund um die Braker Straße, Glückstädter Straße, Lämkenstatt, Husumer Straße und Stedefreuder Straße genutzt werden. Bis zum 16. November 2019 profitieren Anwohner von besonders günstigen Konditionen: Der direkte Hausanschluss kostet lediglich einmalig 100,- Euro, später steigt dieser Preis auf 1.574,- Euro. Interessenten können sich im Jahnplatz 5, dem Kundenzentrum der Stadtwerke Bielefeld

Gruppe, beraten lassen. Oder Interessenten bestellen sich einen Berater direkt ins Haus. Ein Vertrag kann auch online ausgefüllt werden. Weitere Informationen: www.gigabitel.de

Glasfaser kommt nach Gütersloh

Für Anwohner in **Gütersloh Kattenstroth „Mitte“** und **Avenwedde Bahnhof** hat die Vermarktung gerade begonnen. Hier kostet der Glasfaser-Anschluss bis zum 14. Dezember 2019 ebenfalls einmalig günstige 100,- Euro. Nach dem Ende der Vorvermarktungsphase beginnen die Kosten bei 1.574,- Euro. Ein BITel-Berater kommt nach Termin-Vereinbarung gerne für ausführliche Informationen und Vertragsabschluss direkt ins Haus. Daneben berät auch das Kundenzentrum der Stadtwerke Gütersloh in der Berliner Str. 19. Schnellentschlossene können ihren Glasfaser-Tarif übrigens online buchen:

www.glasfaser-gt.de



BITel Aktion

FRITZ!Box zum Aktionspreis

Ihr bestehender BITel-Vertrag ist älter als zwei Jahre? Dann bieten wir Ihnen die unten aufgeführten FRITZ!Box-Modelle zu einem besonders günstigen Aktionspreis an – so können Sie bis zu 50,- Euro im Vergleich zum aktuellen Verkaufspreis sparen. Einzige Voraussetzung ist, Sie wechseln kostenlos in einen der aktuellen IP-basierten BITel-Tarife mit einer Mindestvertragslaufzeit über 24 Monate. Die Abrechnung erfolgt bequem über Ihre BITel-Rechnung.

Ihre Optionen	FRITZ!Box 7530	FRITZ!Box 7590
Aktionskaufpreis* einmalig (für Bestandskunden)	59,90 €	119,90 €
Kaufpreis* einmalig (für Neukunden)	99,90 €	169,90 €

* Gültig für die aktuellen BITel-Tarife: „BITel Fon 2.0“, „BITel Basis 2.0“, „BITel Treuetarif 2.0“, „BITel Speed 50“, „BITel Speed 100“, „BITel Internet 16“, „BITel Internet 50“, „BITel Internet 100“ oder bei kostenlosem Tarifwechsel in einen dieser Tarife mit neuer Mindestvertragslaufzeit über 24 Monate. Der Aktionspreis für Bestandskunden gilt nur für Verträge, die vor dem 01.10.2017 abgeschlossen wurden. Alle Preise inkl. 19% MwSt.

Auswertung unserer Online-Umfrage Kunden sind sehr zufrieden

Ihre Meinung ist uns wichtig. Daher startete BITel im Mai 2019 eine große Online-Umfrage. Rund 17 % der über 10.500 angeschriebenen Kunden nahmen teil. Für Ihre Unterstützung bedanken wir uns sehr herzlich. Ein wichtiges Ergebnis: Mit dem verstärkten Glasfaser-Ausbau in der Region trifft BITel genau den Wunsch vieler Kunden.

Die Befragten bewerteten BITel überwiegend positiv. Sie lobten den freundlichen und kompetenten Service z. B. bei der Störungsannahme, im Callcenter oder beim Installationsupport durch die BITel-Techniker. 7 von 10 Befragten bestätigten, dass Sie sich in den Servicezentren mit ihren Anliegen gut aufgehoben fühlen. BITel wird von den Befragten als regional und zuverlässig wahrgenommen. 3 von 4 Befragten würden BITel als Telekommunikationsanbieter wiederwählen.

Ausbau mit Glasfaser gewünscht

Großen Verbesserungsbedarf sehen Kunden bei schnellen Internetverbindungen. Rund 50 % wünschen sich flächendeckende Breitbandangebote. 75 % der Kunden wissen, dass



BITel gemeinsam mit den Stadtwerken Bielefeld und Gütersloh den Glasfaserausbau vorantreibt. Fast alle Befragten nehmen BITel als ein Unternehmen der Stadtwerke wahr. Gut die Hälfte der Teilnehmer findet Kombinationsprodukte (z. B. Internet plus Strom) sehr attraktiv. Dies bestätigt uns, weiterhin gemeinsam mit den Stadtwerken Angebote dieser Art zu entwickeln. Erfahren Sie mehr zu den Ergebnissen unter www.bitel.de

GEHT DOCH!

Schnelles Internet für alle



Ab sofort durchstarten mit bis zu **250*** MBit/s



Jetzt sind in vielen Gebieten bis zu 250 MBit/s möglich. Prüfen Sie welche Geschwindigkeit an Ihrer Adresse möglich ist.

Infos: www.bitel.de unter Verfügbarkeitscheck

Wir verbinden Menschen!
BITel Gesellschaft für Telekommunikation mbH
Berliner Straße 260 · 33330 Gütersloh

* Tarifvarianten und genaue Leistungsbeschreibung unter www.bitel.de.

BITel verlost fünf Mal 50,- Euro



Mit BITel Ihre Haushaltskasse aufbessern. Wir verlosen in dieser Ausgabe fünf Mal 50,- Euro an alle Teilnehmer dieses Gewinnspiels mit der richtigen Antwort. Dazu einfach die untenstehende Frage beantworten. Den Betrag von 50,- Euro erhalten die Gewinner als Gutschrift zu jeweils zweimal 25,- Euro auf die BITel-Telefonrechnung im Dezember 2019 und Januar 2020.

Beantworten Sie bitte folgende Frage:

Wie viele Konzerte gibt es bei den Songnächten 2019/2020?

Senden Sie uns bitte Ihre Antwort unter Angabe Ihrer vollständigen Anschrift und dem Stichwort „Gewinnspiel“ als E-Mail an: gewinnspiel@bitel.de, per Fax: 0521 | 51 77 66 oder Postkarte an: BITel GmbH, Berliner Str. 260, 33330 Gütersloh.

Einsendeschluss ist der 30. November 2019

Herzlichen Glückwunsch

Über die neue FRITZ!Box 7590 haben sich gefreut (BITel aktuell/ Ausgabe 64): Björn Psoirz aus Bielefeld, Dominik Bastubbe aus Gütersloh und Annette Schröder aus Steinhagen.

Teilnahmebedingungen für die Gewinnaktion Bielefelder Songnächte und das BITel Gewinnspiel

Unter den richtigen Einsendungen entscheidet das Los. Teilnahmeberechtigt sind ausschließlich Kunden der BITel GmbH. Jeder Kunde kann nur einmal teilnehmen. Der Rechtsweg ist ausgeschlossen. Die Gewinner werden schriftlich benachrichtigt. Der Gewinn ist nicht übertragbar. Eine Barauszahlung ist nicht möglich. Die Daten werden ausschließlich im Rahmen dieses Gewinnspiels nach den derzeit geltenden datenschutzrechtlichen Vorgaben verarbeitet.

Immer für Sie da!

Haben Sie noch Fragen?

Unsere freundlichen Mitarbeiter sind immer für Sie da und helfen Ihnen gerne weiter.



Infoline: 0521 | 51 51 55

(Mo.–Fr., 8–20 Uhr | Sa., 9–16 Uhr)

Störungs-Service: 0521 | 32 93 111

(24 Std., 365 Tage)

Internet-Hotline: 0521 | 32 93 555

(Mo.–Fr., 11–20 Uhr)



www.bitel.de | info@bitel.de



BITel im Jahnplatz Nr. 5 –

dem Kundenzentrum der Stadtwerke Bielefeld Gruppe
Jahnplatz 5 | 33602 Bielefeld

Öffnungszeiten: Mo.–Fr., 9–19 Uhr | Sa., 10–16 Uhr

BITel im Kundenzentrum der Stadtwerke Gütersloh

Berliner Straße 19 | 33330 Gütersloh

Öffnungszeiten: Mo., 8:30–18 Uhr | Di.–Fr., 8:30–17 Uhr



Bielefeld



Gütersloh

Impressum & Kontakt

Herausgeber: BITel Gesellschaft für Telekommunikation mbH
Berliner Straße 260 | 33330 Gütersloh

Stephanie Baseler (verantwortl. Redakteurin)
Telefon: (0521) 51-77 71 | marketing@bitel.de | www.bitel.de

Redaktion: Stephanie Baseler, Michael Krüger
und ardvventure, Bielefeld

Realisation & Gestaltung: ardvventure.de
August-Bebel-Straße 65 | 33602 Bielefeld

Druck: Druckerei Tiemann GmbH + Co. KG
Grafenheider Straße 94 | 33729 Bielefeld

